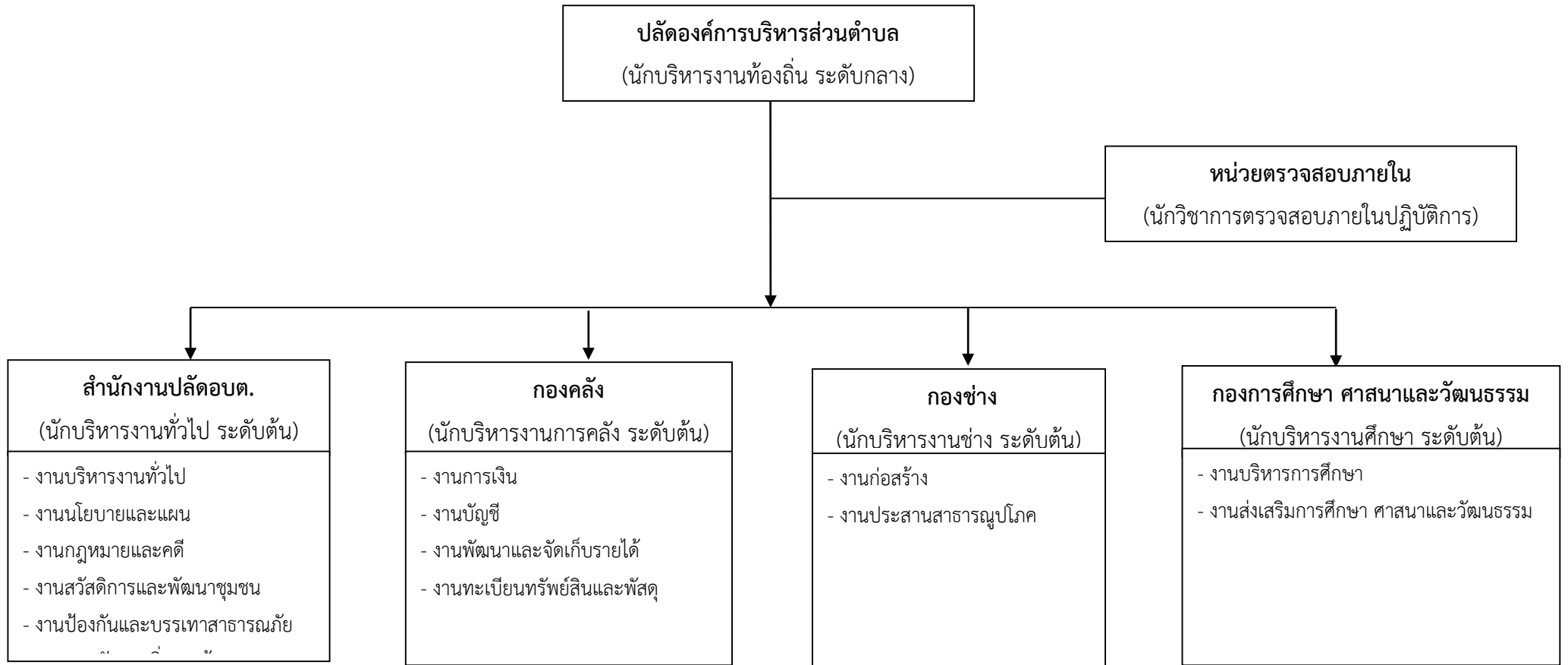
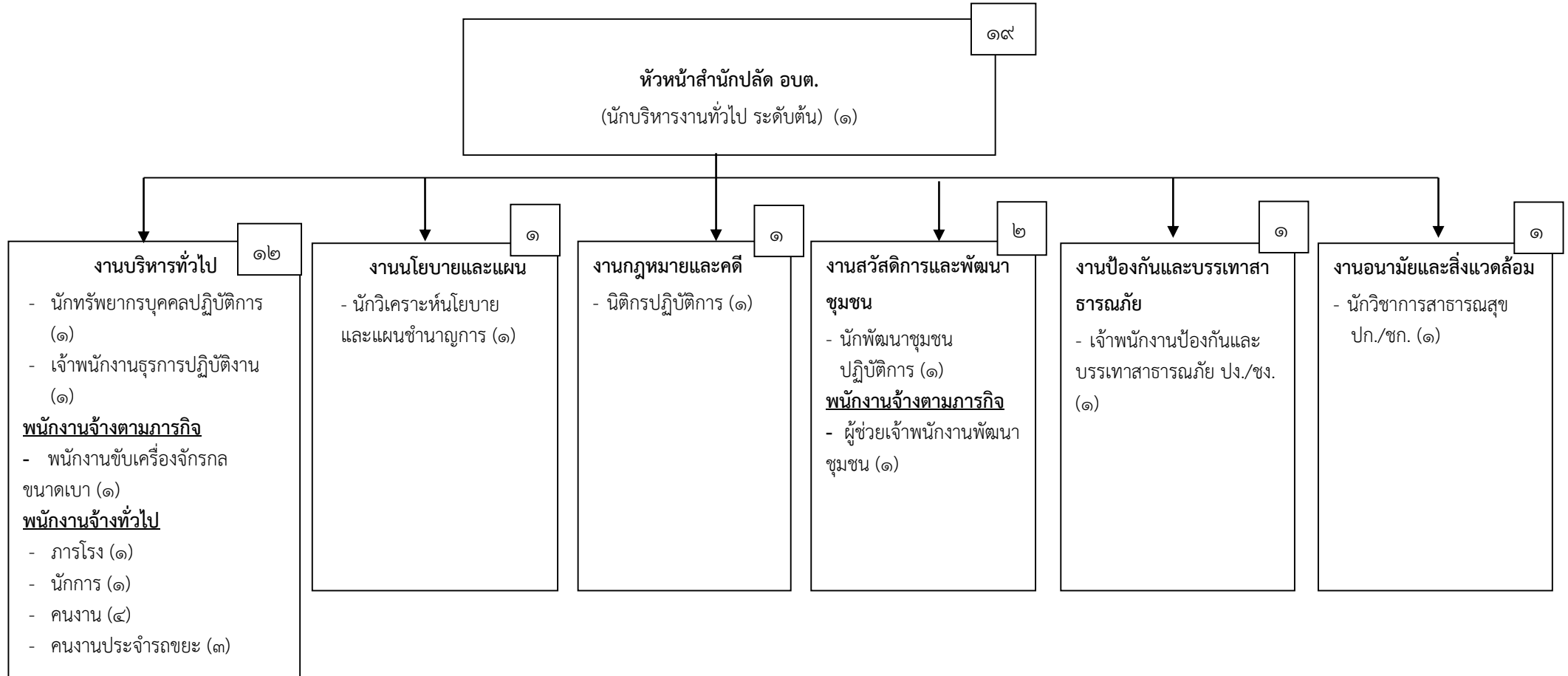


๑๐. แผนภูมิโครงสร้างการแบ่งส่วนราชการตามแผนอัตรากำลัง ๓ ปี (พ.ศ. ๒๕๖๔ - ๒๕๖๖)

โครงสร้างส่วนราชการองค์การบริหารส่วนตำบลลานตากฟ้า

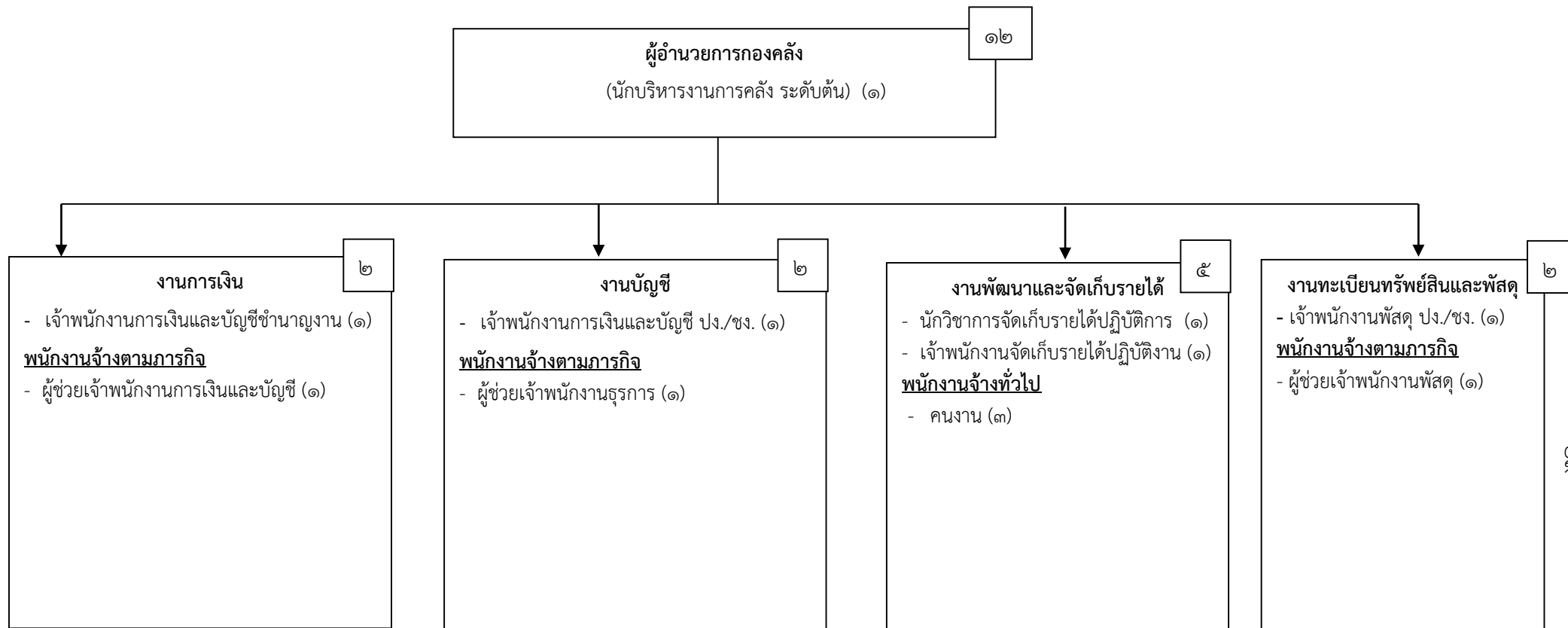


โครงสร้างสำนักงานปลัด อบต. องค์การบริหารส่วนตำบลลานตากฟ้า



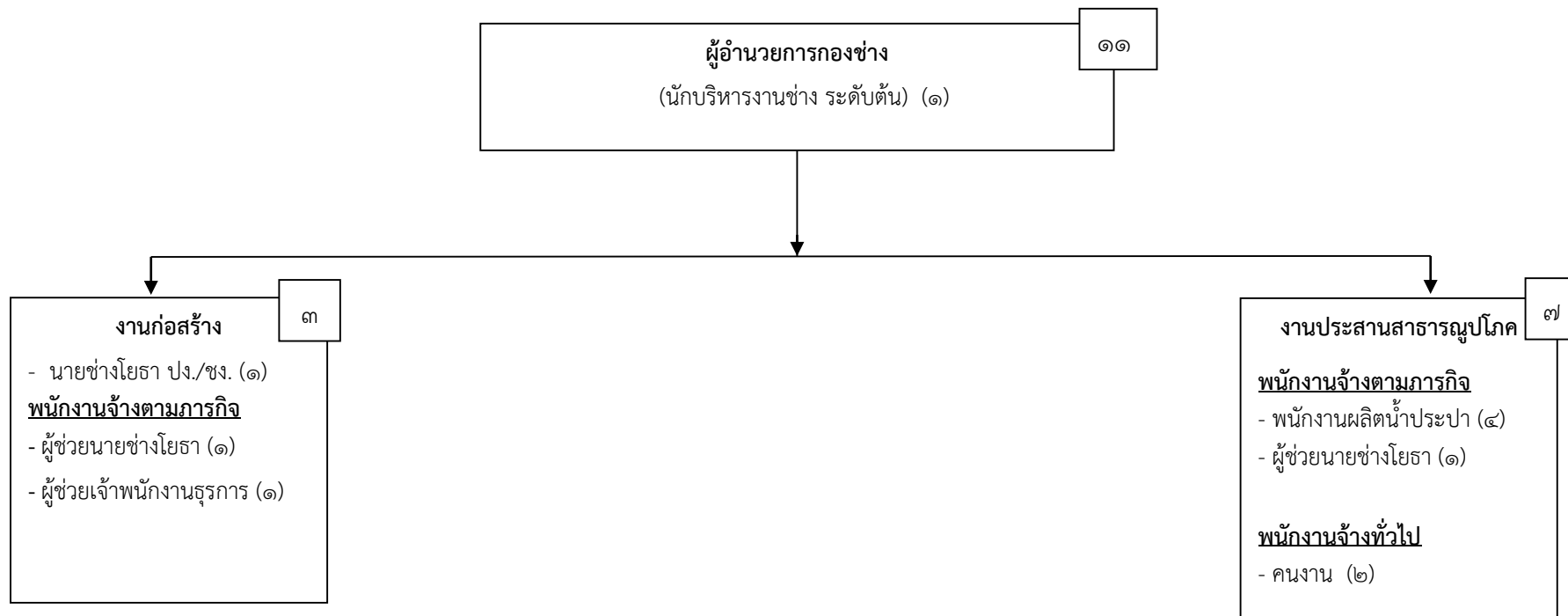
ระดับ	ทั่วไป				วิชาการ					อำนวยการท้องถิ่น			พนักงานส่วนตำบล	ลูกจ้างประจำ	พนักงานจ้างตามภารกิจ	พนักงานจ้างทั่วไป	รวม
	ปจ.	ชง.	ปง./ชง.	อว.	ปก.	ชก.	ปก./ชก.	ชพ.	ชช.	ต้น	กลาง	สูง					
จำนวน	๑	-	๑	-	๓	๑	๑	-	-	๑	-	-	๘	-	๒	๙	๑๙

โครงสร้างองค์กร องค์การบริหารส่วนตำบลลานตากฟ้า



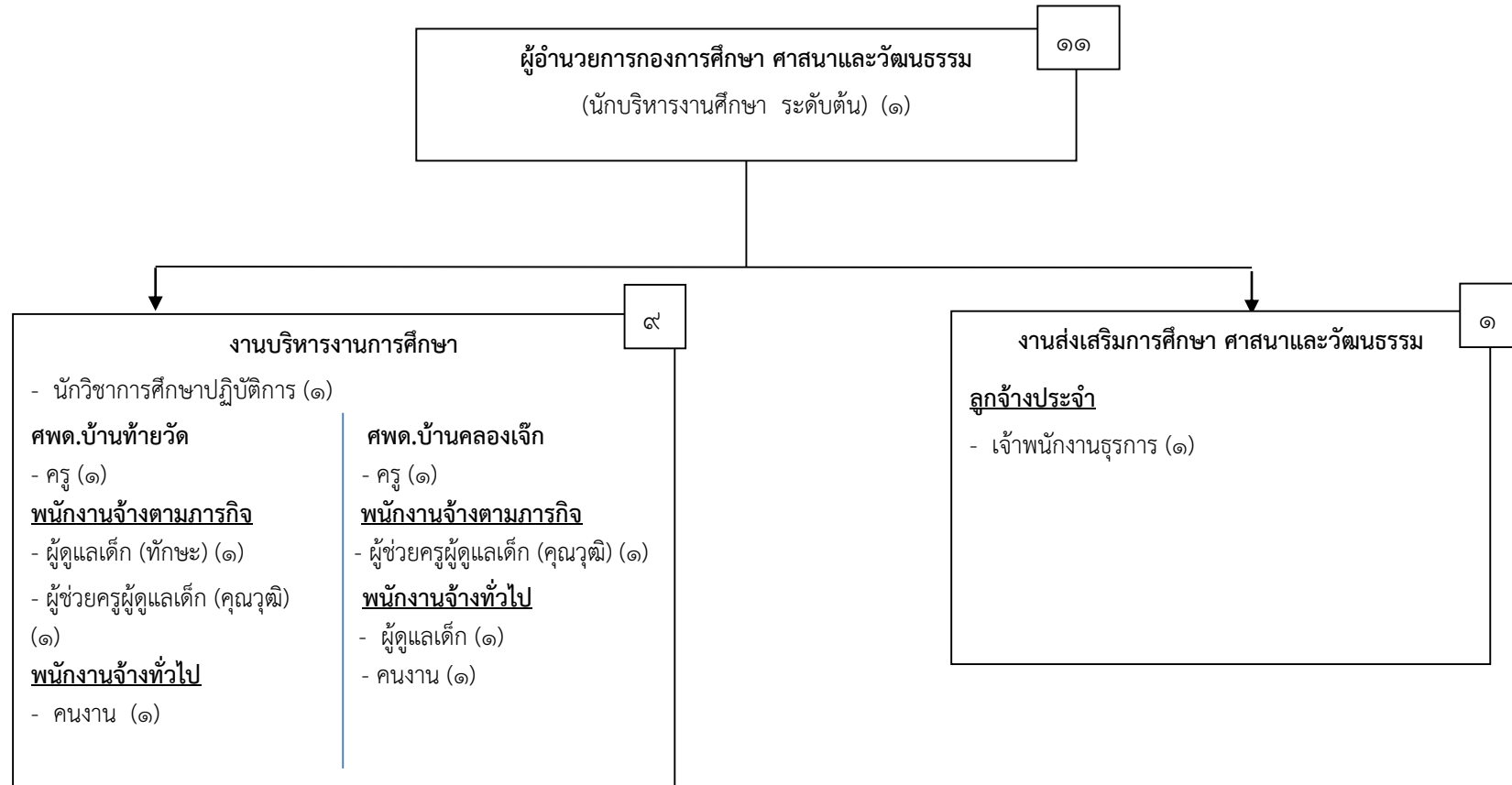
ระดับ	ทั่วไป				วิชาการ					อำนวยการท้องถิ่น			พนักงานส่วนตำบล	ลูกจ้างประจำ	พนักงานจ้างตามภารกิจ	พนักงานจ้างทั่วไป	รวม
	ปง.	ชง.	ปง./ชง.	อว.	ปก.	ชก.	ปก./ชก.	ชพ.	ชช.	ต้น	กลาง	สูง					
จำนวน	๑	๑	๒	-	๑	-	-	-	-	๑	-	-	๖	-	๓	๓	๑๒

โครงสร้างกองช่าง องค์การบริหารส่วนตำบลลานตากฟ้า



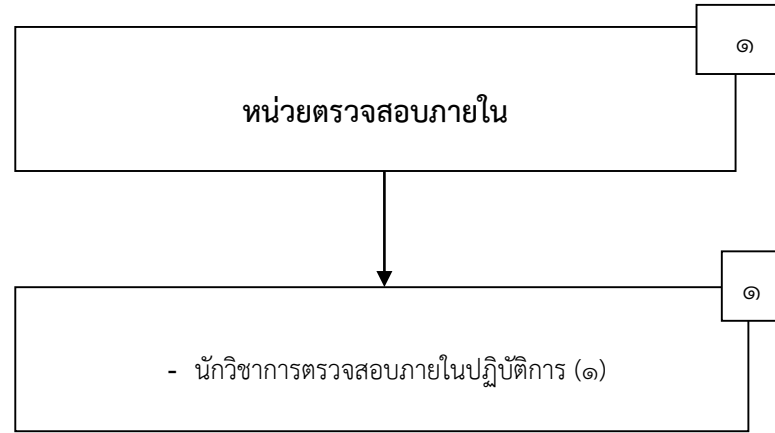
ระดับ	ทั่วไป				วิชาการ					อำนาจการท้องถิ่น			พนักงานส่วนตำบล	ลูกจ้างประจำ	พนักงานจ้างตามภารกิจ	พนักงานจ้างทั่วไป	รวม
	ปจ.	ชง.	ปจ./ชง.	อว.	ปก.	ชก.	ปก./ชก.	ชพ.	ชช.	ต้น	กลาง	สูง					
จำนวน	-	-	๑	-	-	-	-	-	-	๑	-	-	๒	-	๗	๒	๑๑

โครงสร้างกองการศึกษา ศาสนาและวัฒนธรรม องค์การบริหารส่วนตำบลลานตากฟ้า



ระดับ	ทั่วไป				วิชาการ					อำนวยการท้องถิ่น			พนักงานส่วนตำบล	ลูกจ้างประจำ	พนักงานจ้างตามภารกิจ	พนักงานจ้างทั่วไป	รวม
	ปจ.	ชง.	ปจ./ชง.	อว.	ปก.	ชก.	ปก./ชก.	ชพ.	ชช.	ต้น	กลาง	สูง					
จำนวน	-	-	-	-	๑	๒	-	-	-	๑	-	-	๔	๑	๓	๓	๑๑

โครงสร้างหน่วยตรวจสอบภายใน องค์การบริหารส่วนตำบลลานตากฟ้า



ระดับ	ทั่วไป				วิชาการ					อำนาจการท้องถิ่น			พนักงานส่วนตำบล	ลูกจ้างประจำ	พนักงานจ้างตามภารกิจ	พนักงานจ้างทั่วไป	รวม
	ปง.	ชง.	ปง./ชง.	อว.	ปก.	ชก.	ปก./ชก.	ชพ.	ชช.	ต้น	กลาง	สูง					
จำนวน	-	-	-	-	๑	-	-	-	-	-	-	-	๑	-	-	-	๑