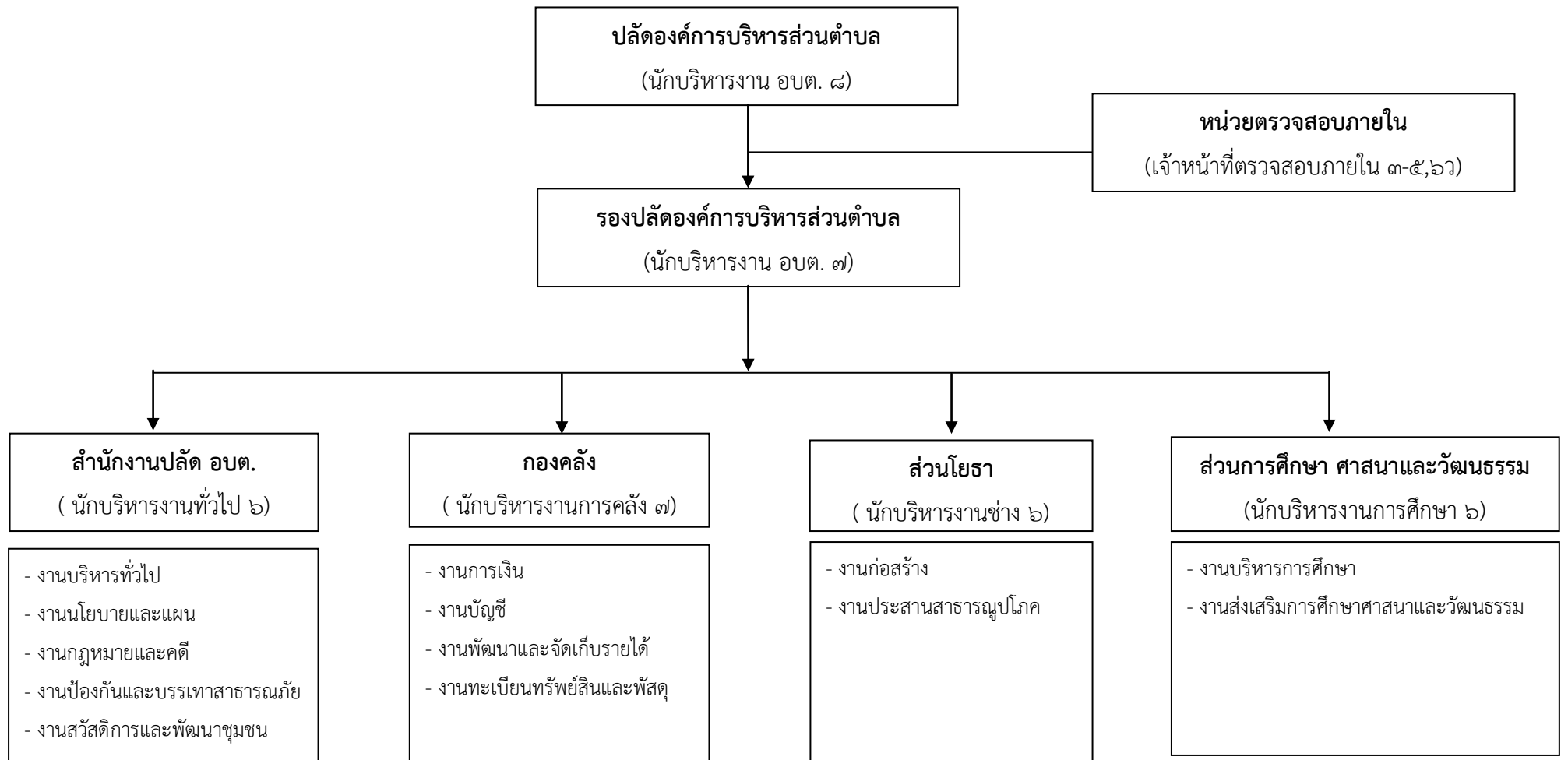
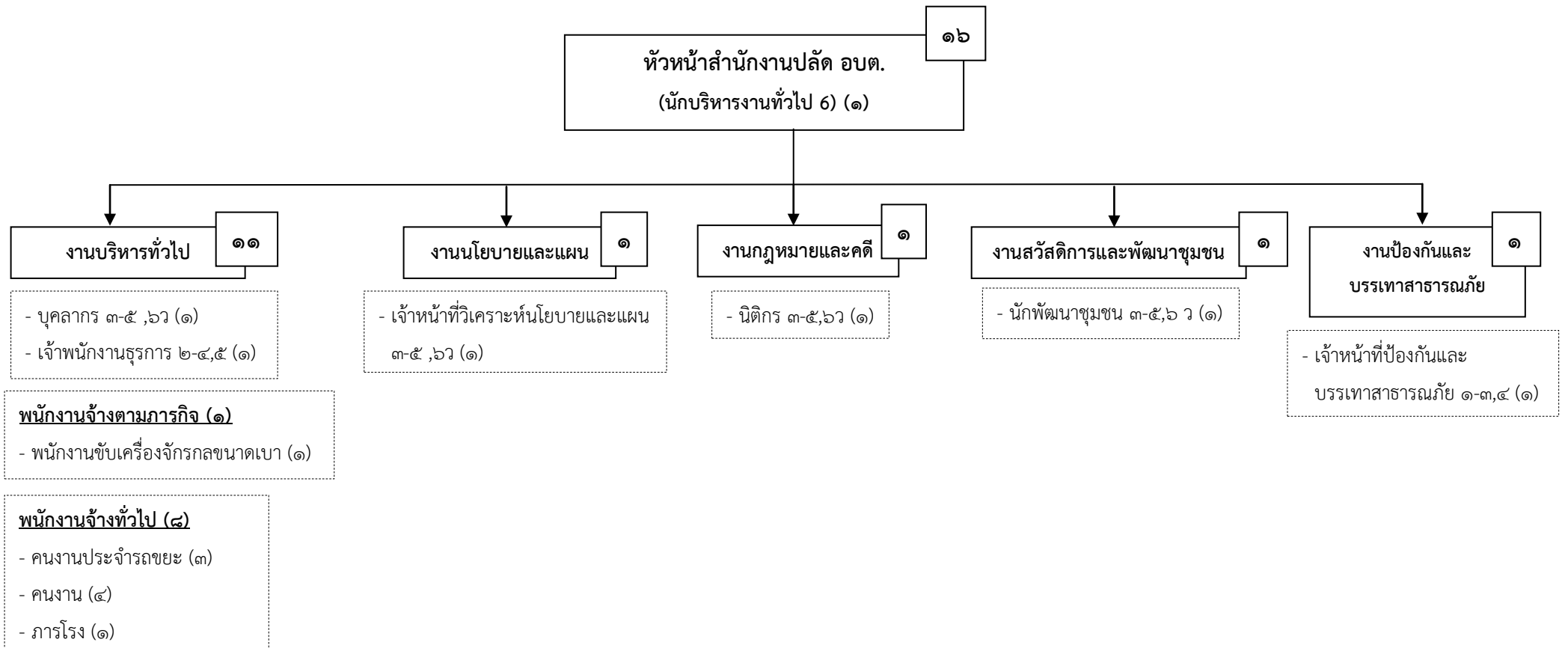


## ๑๐. แผนภูมิโครงสร้างการแบ่งส่วนราชการตามแผนอัตรากำลัง ๓ ปี (พ.ศ. ๒๕๕๘ - ๒๕๖๐)

### โครงสร้างส่วนราชการองค์การบริหารส่วนตำบลลานตากฟ้า

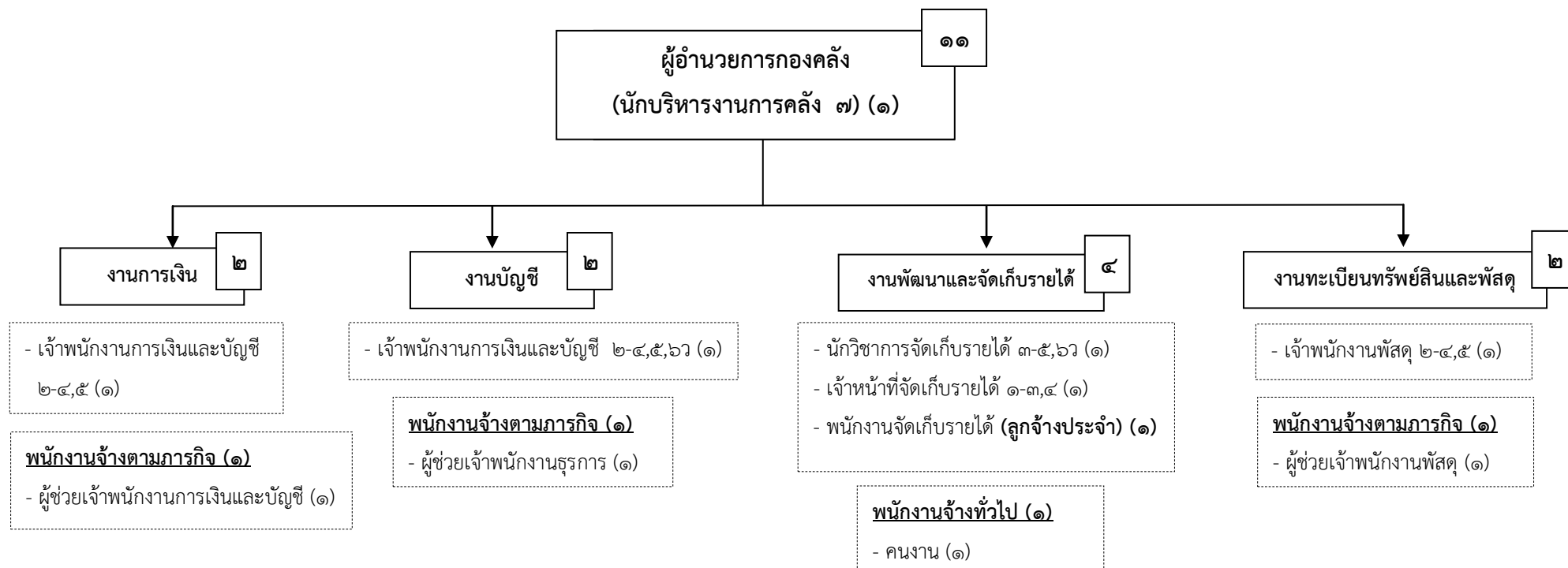


## โครงสร้างของสำนักงานปลัดองค์การบริหารส่วนตำบลลานตากฟ้า



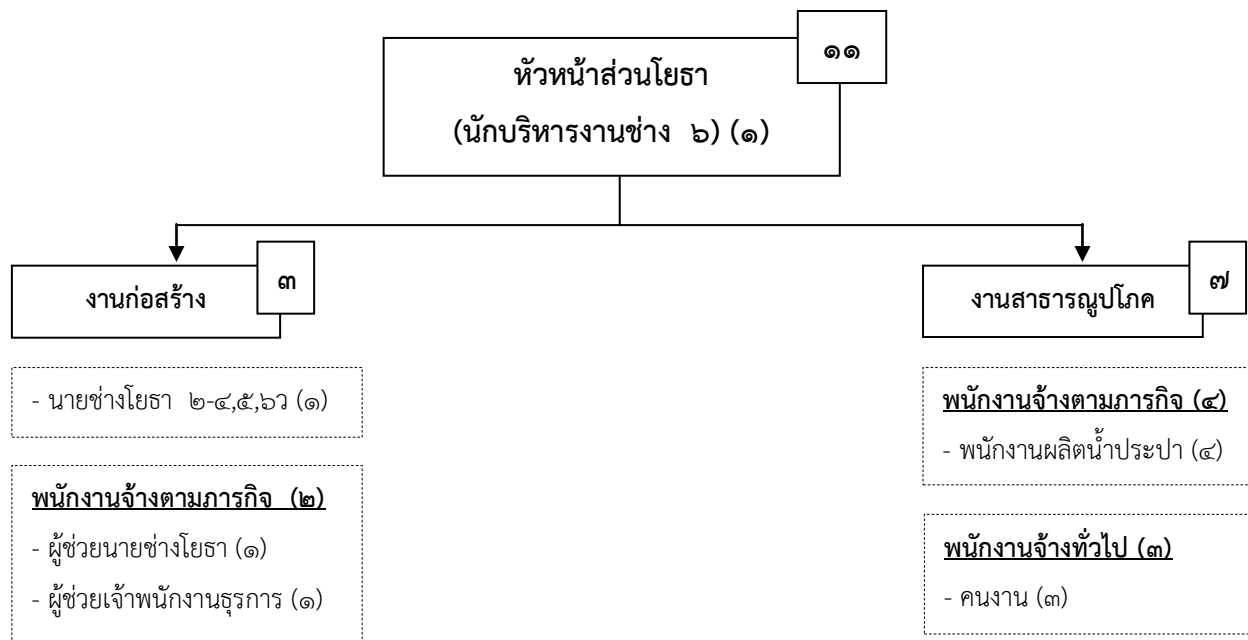
ระดับ	๗ว	๗	๖ว	๖	๕	๔	๓	๒	๑	พนักงานส่วนตำบล	ลูกจ้างประจำ	พนักงานจ้าง	รวม
จำนวน	-	-	๑	๑	-	๒	๑	๑	๑	๗	-	๙	๑๖

## โครงสร้างของกองคลังองค์การบริหารส่วนตำบลลานตากฟ้า



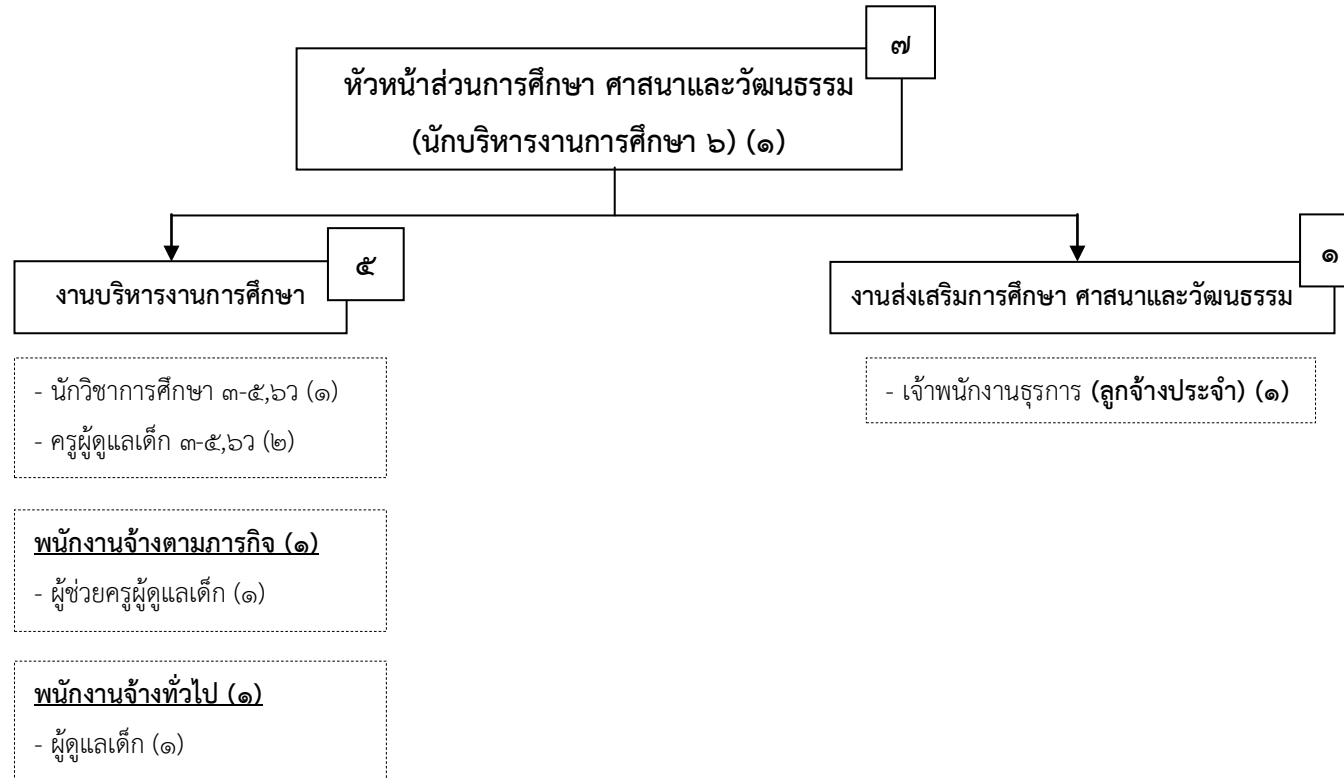
ระดับ	๗ว	๗	๖ว	๖	๕	๔	๓	๒	๑	พนักงานส่วนตำบล	ลูกจ้างประจำ	พนักงานจ้าง	รวม
จำนวน	-	๑	-	-	๒	-	๑	๑	๑	๖	๑	๔	๑๑

### โครงสร้างของส่วนโยธาองค์การบริหารส่วนตำบลลานตากฟ้า



ระดับ	๗ว	๗	๖ว	๖	๕	๔	๓	๒	๑	พนักงานส่วนตำบล	ลูกจ้างประจำ	พนักงานจ้าง	รวม
จำนวน	-	-	-	๑	๑	-	-	-	-	๒	-	๙	๑๑

โครงสร้างของส่วนการศึกษา ศาสนาและวัฒนธรรมองค์การบริหารส่วนตำบลลานตากฟ้า



ระดับ	๗ว	๗	๖ว	๖	๕	๔	๓	๒	๑	พนักงานส่วนตำบล	ลูกจ้างประจำ	พนักงานจ้าง	รวม
จำนวน	-	-	-	๑	-	-	๓	-	-	๔	๑	๒	๗