

## มารยาทในการขับรถใช้ถนนร่วมกัน

การใช้ถนนร่วมกันนอกจากมีกฎหมายจราจรควบคุมแล้ว  
ควรมีมารยาทและความเอื้ออาทรต่อกัน

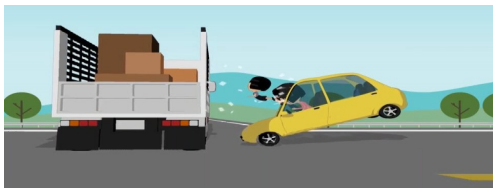
มารยาทในการขับรถ

เป็นสิ่งที่ผู้คนทุกคนพึงจะต้องมีและปฏิบัติอยู่เสมอ

ถึงแม้ว่า จะรีบร้อนเพียงใดก็ตาม

และหากท่านไร้ซึ่งมารยาทในการขับรถและการใช้ถนน  
ร่วมกับผู้อื่น ก็อาจจะนำมาซึ่งปัญหาระหว่างผู้ขับขี่ได้

1. ผู้ขับขี่ที่มีจิตสำนึกในความปลอดภัย  
ควรเตรียมพร้อมทั้งรถ  
และคนก่อนออกเดินทางอย่างเสมอ
2. ผู้ขับขี่ควรให้สัญญาณไฟก่อนแซง  
และเว้นระยะให้ห่างก่อนขอกลับเข้าช่องจราจรเดิม
3. ไม่หยุดรถบนเลนทแยงสีเหลืองหรือบริเวณปากซอย  
และควรเปิดทางให้รถเส้นทางอื่นขับไปได้ขณะที่ท่าน  
ติดสัญญาณไฟจราจร
4. ควรให้รถในวงเวียนไปก่อน
5. เมื่อเห็นผู้คนทางเท้ามีท่าทีกำลังจะข้ามถนนตรง  
ทางม้าลาย ควรหยุดรถหรือแตะเบรก  
เพื่อให้คนข้ามถนนไปก่อน แล้วจึงขับต่อ
6. เมื่อเข้าเขตชุมชนให้ชะลอความเร็ว  
และระมัดระวังการขับขี่ให้มาก
7. หากพบรถฉุกเฉินเปิดสัญญาณไซเรนกำลังวิ่งตามหลัง  
ผู้ขับขี่ควรเปลี่ยนช่องจราจรไปทางด้านซ้ายทันทีเมื่อ  
ปลอดภัย
8. การขับขี่ขณะที่อ่อนเพลีย ง่วงนอน หรือดื่มสุรา  
เป็นการขับขี่ที่ไร้จิตสำนึก



การป้องกันอุบัติเหตุ  
บนท้องถนน

“ อุบัติเหตุป้องกันได้ ”



สำนักงานปลัด  
องค์การบริหารส่วนตำบลลานตากฟ้า



อุบัติเหตุทางถนนที่เกิดขึ้นไม่ว่าจะเป็นช่วงเทศกาล วันหยุดยาว หรือช่วงเวลาปกติ ส่วนใหญ่เกิดจากความประมาทของผู้ขับขี่

### สาเหตุของการเกิดอุบัติเหตุ

จากสถิติสำนักงานรักษาความปลอดภัยและจราจร 3 อันดับแรกพบว่า

1. ประมาทและขับรถด้วยความเร็วสูง
2. เบรคหรือตัดหน้ากระชั้นชิด โดยไม่ให้สัญญาณ
3. ฝ่าฝืนสัญญาณไฟ หรือเครื่องหมายจราจร

### วิธีป้องกันและลดความเสี่ยงอุบัติเหตุทางถนน

ข้อควรปฏิบัติในการลดพฤติกรรมเสี่ยง อุบัติเหตุทางถนน “เร็ว โทร แม ว่วง”

เพื่อลดความเสี่ยงต่อการเกิดอุบัติเหตุทางถนน เพื่อเพิ่มความปลอดภัยในการเดินทาง ดังนี้

1. ไม่ขับรถเร็วเกินกว่าอัตราที่กำหนด
2. ห้ามดื่มเครื่องดื่มแอลกอฮอล์ช่วงก่อนและขณะขับรถ
3. ไม่ใช้โทรศัพท์ขณะขับรถ
4. ไม่ฝ่าฝืนสัญญาณไปจราจร
5. สวมหมวกนิรภัยขณะขับขี่รถจักรยานยนต์



รถมอเตอร์ไซด์สามารถเปลี่ยนชีวิตเด็กและเยาวชนไปในทางที่เลวร้ายได้ง่าย เพราะอุบัติเหตุแต่ละครั้งก่อให้เกิดความสูญเสียมากมายไม่ว่าจะเป็น...

**บาดเจ็บเล็กน้อย** > แต่ต้องสูญเสียทรัพย์สิน เงินทอง ต้องรักษาตัว ต้องหยุดเรียนหยุดงาน

**บาดเจ็บรุนแรง** > อาจต้องสูญเสียอวัยวะ กลายเป็นคนพิการ เป็นภาระทางครอบครัว

**เสียชีวิต** > ครอบครัวเดือดร้อน สูญเสียทรัพยากรบุคคลที่มีค่าของประเทศ

ทุกเทศกาล...ใครเสี่ยง!  
ผู้ขับขี่รถจักรยานยนต์/รถยนต์  
ในชุมชน ถนนสายรอง อบต./หมู่บ้าน

พฤติกรรมเสี่ยง



- เมาแล้วขับ
- ขับรถเร็วเกินกำหนด
- ไม่สวมหมวกนิรภัย
- ไม่รัดเข็มขัดนิรภัย
- ว่วงแล้วขับ
- ฝ่าฝืนกฎจราจร